

ZSEE możemy oddać do:

1. Sklepu - kupując urządzenie jak np. telewizor, lodówkę, suszarkę czy zabawkę dla dzieci (każdy przedmiot, na którym jest znak przekreślonego koszyka), możemy nieodpłatnie oddać stare urządzenie w stosunku 1:1.
2. Punktu skupu złomu, który posiada pozwolenie na prowadzenie działalności zbierania elektrośmieci.
3. Punktu serwisowego, w przypadku, gdy koszt serwisu jest wyższy niż cena zakupu nowego urządzenia lub gdy naprawa jest nieskuteczna.
4. Specjalnego Punktu Zbiórki ZSEE, który w naszej gminie znajduje się:

Punkt Selektywnej Zbiórki odpadów Komunalnych (PSZOK)

ul. Kocka 25
21-300 Radzyń Podlaski

(teren bazy PUK Sp. z o.o.
i miejskiej oczyszczalni ścieków)

miejsce na adres lub pieczętkę

Co możemy przynieść do Punktu Zbiórki ZSEE:

- wielkogabarytowe urządzenia AGD,
- sprzęt AGD,
- sprzęt biurowy,
- sprzęt RTV,

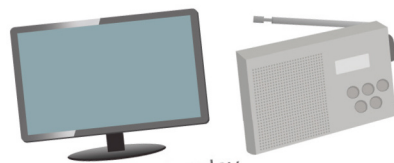
- sprzęt oświetleniowy,
- narzędzia elektryczne i elektroniczne,
- zabawki, sprzęt rekreacyjny i sportowy.



AGD



Sprzęt biurowy



Sprzęt audiowizualny

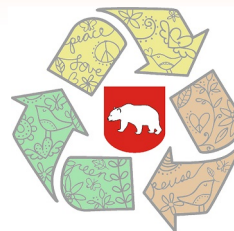
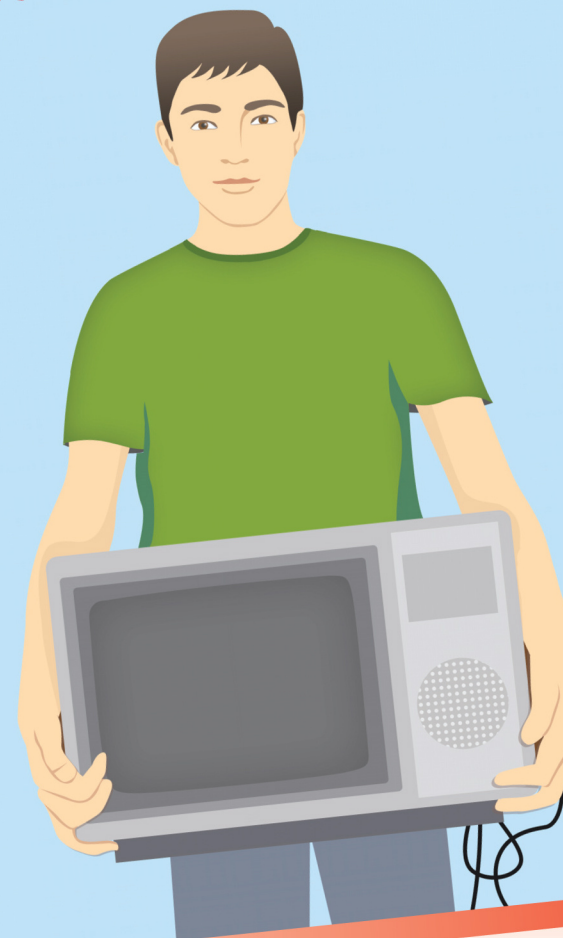
Pamiętaj

Zgodnie z Ustawą z 29 lipca 2005 r. o zużytym sprzęcie elektrycznym i elektronicznym za pozostawienie tego typu sprzętu w miejscu do tego nieprzeznaczonym (np. wyrzucenie do śmietnika, czy porzucenie w lesie) grozi kara grzywny od 20 do 5 000 zł.



Nasza gmina selektywnie!

ZUŻYTY SPRZĘT ELEKTRYCZNY I ELEKTRONICZNY



Urząd Miasta Radzyń Podlaski

ul. Warszawska 32, 21-300 Radzyń Podl.

(83) 351-24-67, odpady@radzyn-podl.pl

ZUŻYTY SPRZĘT ELEKTRYCZNY I ELEKTRONICZNY

Zużyty Sprzęt Elektryczny i Elektroniczny (ZSEE), inaczej elektrośmieci, to wszystkie nienadające się do użytku urządzenia, których prawidłowe działanie jest uzależnione od dopływu prądu elektrycznego lub obecności pól elektromagnetycznych.

Z roku na rok skraca się czas używania elektrosprzętów (np. czas życia pralki w ostatnich latach skrócił się z 20 do 8 lat!). Coraz częściej wymieniamy jeszcze sprawny sprzęt na nowy - co roku w Polsce wymienia się kilka, a w Europie ponad 100 mln telefonów komórkowych!

Czy wiesz?

- Prawie wszystko, z czego zbudowane są urządzenia elektryczne i elektroniczne, może być odzyskane i poddane recyklingowi.
- Z odpadów w postaci jednego miliona telefonów komórkowych można odzyskać około: 34 kg złota, 350 kg srebra, 15 kg palladu i 15,87 ton miedzi.
- 90% zużytej świetlówki można wykorzystać do produkcji nowej. W procesach odzysku otrzymuje się wiele cennych surowców: szkło, aluminiowe końcówki, luminofor i metaliczną rtęć.

NIEPOKOJĄCE FAKTY

- do produkcji nowych sprzętów zużywamy coraz więcej surowców, wody, energii,
- wytwarzane są przy tym odpady, ścieki produkcyjne i gazy zanieczyszczające powietrze,
- urządzenia elektryczne i elektroniczne zawierających substancje niebezpieczne, które mogą zatruć środowisko i tym samym zagrozić zdrowiu człowieka.

Warto więc ograniczyć kupowanie nowych urządzeń i właściwie postępować ze starymi.

